

## Notice d'installation du connecteur de nettoyage de charpie

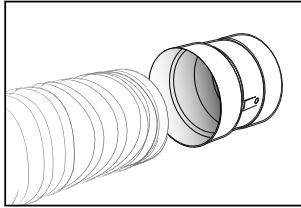
## Instrucciones de instalación de accesorio para extraer pelusas Lint Clean Out

## Lint Clean Out Installation Instructions

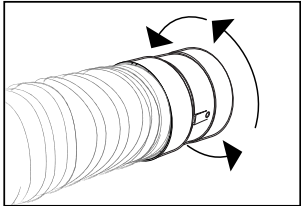
Pour fixer le tuyau de transition :

1. Sortir le tuyau sur une longueur de 6 po

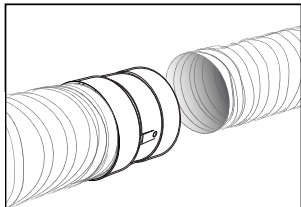
2. Insérer l'extrémité d'un morceau de tuyau dans une extrémité du connecteur de nettoyage de charpie



3. Tourner dans le sens inverse des aiguilles d'une montre jusqu'à ce que tout le filetage du connecteur de nettoyage de charpie serre bien l'extérieur du tuyau.



4. Pour fixer un tuyau à l'autre extrémité du connecteur de nettoyage de charpie, suivre à nouveau les étapes 1 à 3.



Para conectar el conducto de transición:

1. Despliegue un tramo de 6" del conducto.

2. Instale uno de los extremos del accesorio para extraer pelusas Lint Clean Out por sobre el extremo del tramo de conducto.

3. Gírelo hacia la izquierda, hasta que todas las roscas del Lint Clean Out queden firmemente conectadas a la superficie exterior del conducto.

4. Para conectar un conducto al otro extremo del accesorio Lint Clean Out, repita los pasos del 1 al 3.

To Attach Transition Duct:

1. Unravel a 6" portion of the duct

2. Insert one end of the Lint Clean Out onto the end of one piece of duct

3. Turn counter-clockwise until all threads on the Lint Clean Out grasp firmly onto the outside of the duct.

4. To attach a duct to the other end of the Lint Clean Out grasp, repeat steps 1-3

